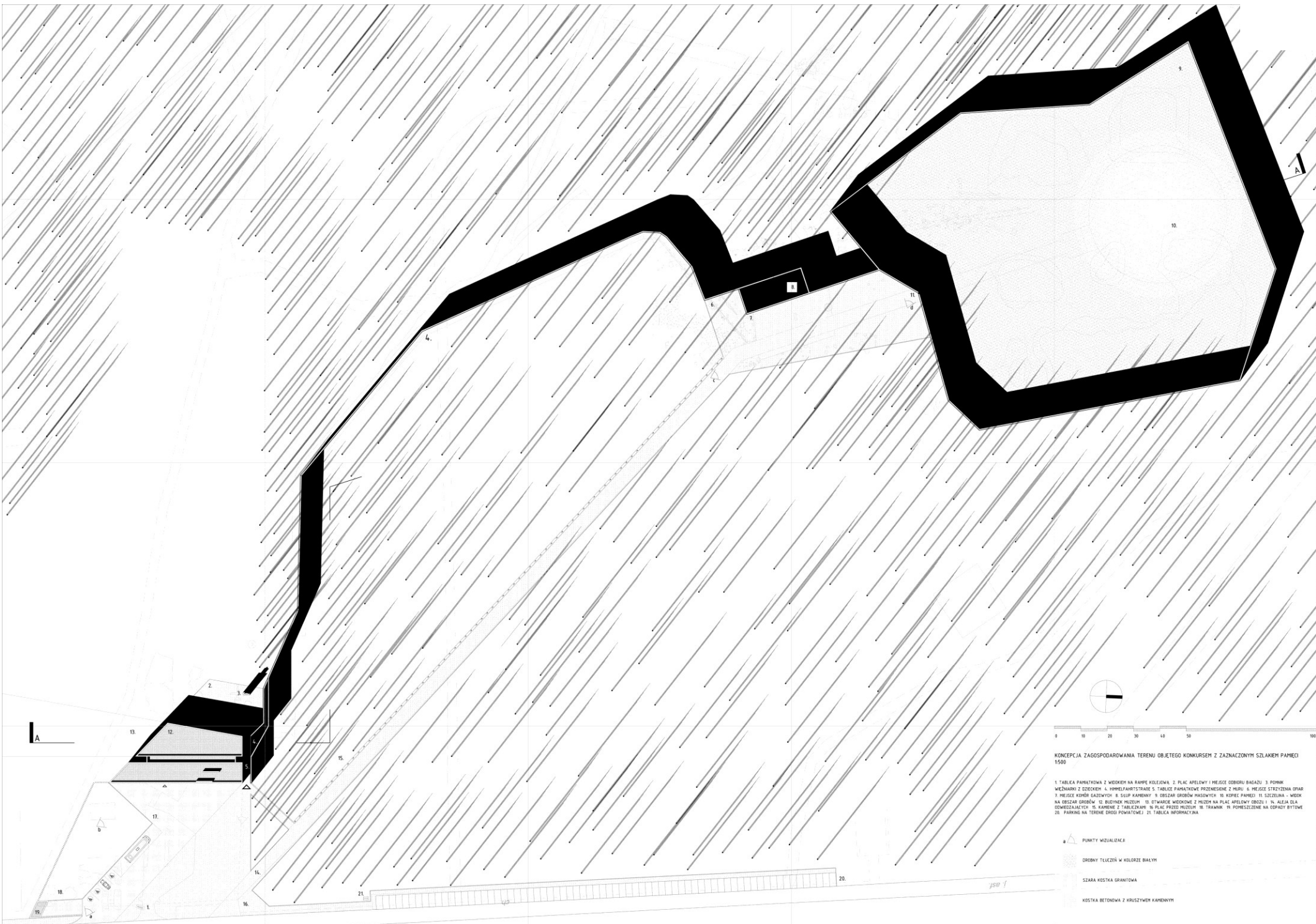


KONKURS NA OPRACOWANIE NOWEJ IDEOWO-ARTYSTYCZNEJ KONCEPCJI ARCHITEKTONICZNO-KRAJOBRAZOWEJ  
MIEJSCA PAMIĘCI  
NA TERENIE BYŁEGO NIEMIECKIEGO NAZISTOWSKIEGO OBOZU ZAGŁADY W SOBIBORZ



אין עמוד ולא אנזים  
Tu znajdowała się komora gazowa  
Here stood the gas chamber

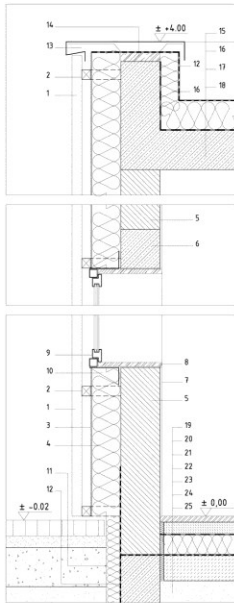


KONCEPCJA ZAGOSPODAROWANIA TERENU OBJĘTEGO KONKURSEM Z ZANAZCZONYMI SZLAKIEM PAMIĘCI 1500

1. TABLKA PAMIATKOWA Z WIDOKIEM NA BARRIĘ KOLEJOWĄ 2. PŁAC APLELOWY I MIEJSCE OGRÓW BAGAŻU 3. POMNIK  
 WĘŻYKARI Z OZdobami 4. HOPPELPORTSTRASSE 5. TABLICE PAMIATKOWE PRZEJŚCIE Z PIRU 6. MIEJSCE STEŻYDZINA OPIAR  
 7. MIEJSCE KOPCER GAZOWYCH 8. ŚLISIP KAMENNY 9. OBSZAR OGRÓW PASOWYCH 10. KOPCER PAMIĘCI 11. SZCZELINA - WIDOK  
 NA OBSZAR OGRÓW 12. WŁÓDNIK PŁYZYCH 13. OTWARZE WIDOKOWE Z PŁYZY NA PŁAC APLELOWY OGRÓW 14. ALEJA ŚLĄ  
 COWIEŻAKI 15. KAMIEŃ 16. PŁAC PRZED HUSTLIM 17. STRANIK 18. POMIĘCZONIE NA ODPODY BYTOWE  
 19. PARKING NA TERENIE DRUGI PÓWIAŁOWEJ 21. TABLICA INFORMACYJNA

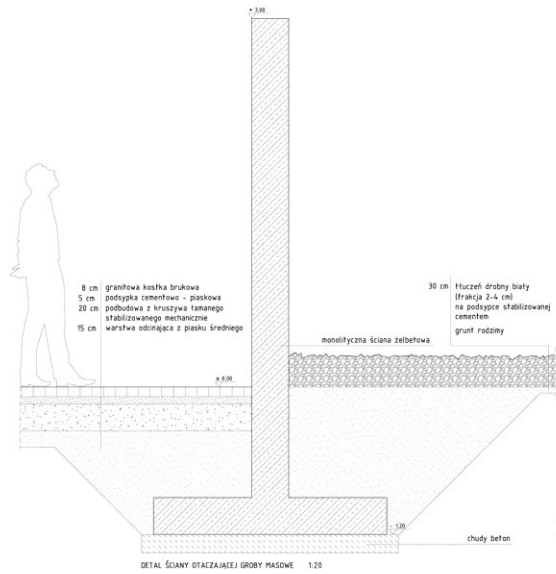
-  PUNKTY WIZUALIZACJI
-  DROBNY TŁUCZEŃ W KOLORZE BIAŁYM
-  SZARA KOSTKA GRANITOWA
-  KOSTKA BETONOWA Z KRUSZYWEM KAMENNYM

ysp 1

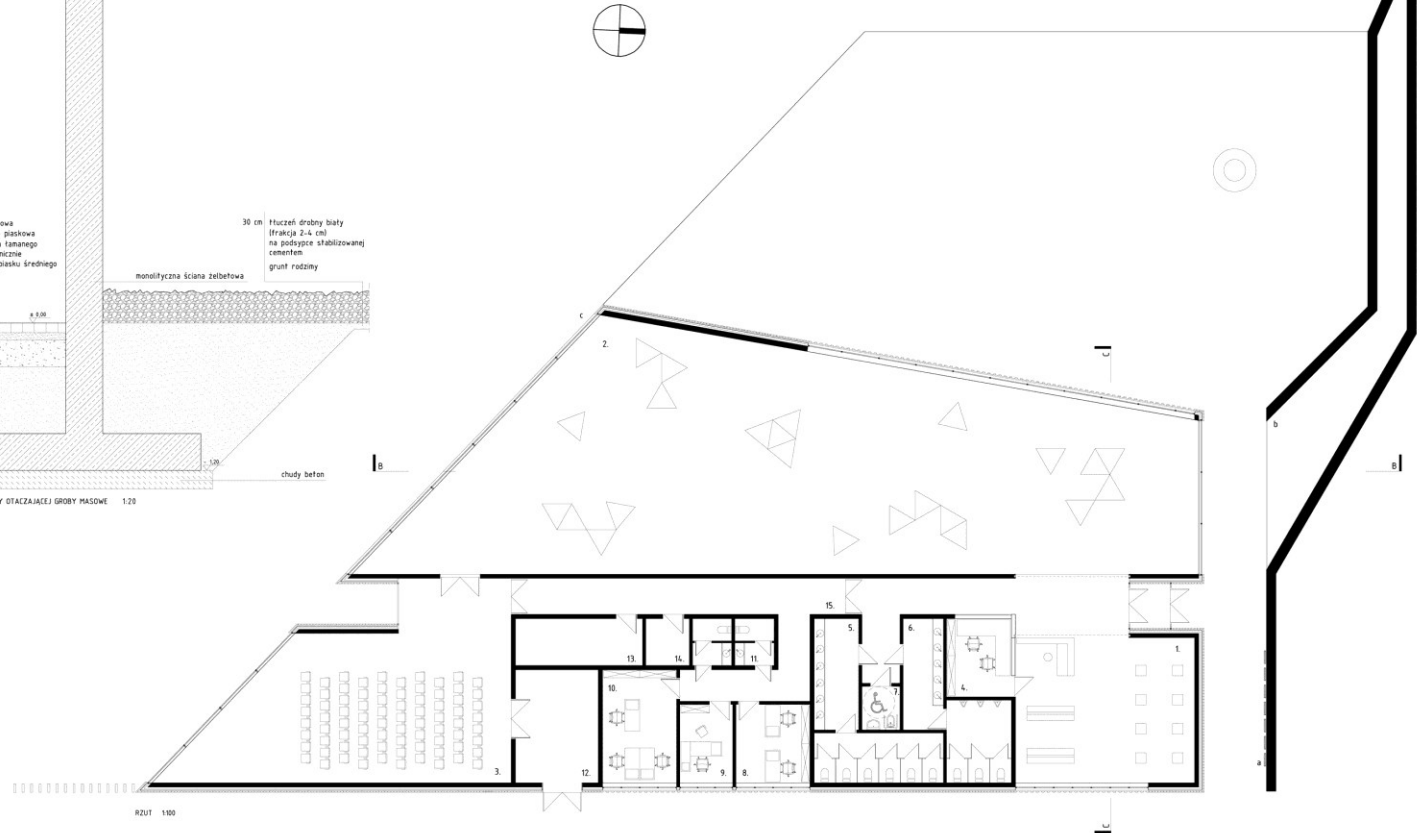


DETAL ŚCIANY ZEWNĘTRZNEJ MUZEUM 110

1. DESKI Z DREWNA MDRZEWOWEGO, IMPREGNOWANE
2. ŁATY I KONTROLATY DREWNIANE, IMPREGNOWANE
3. ZAPRAWA KLEJOWA NA SIATCE
4. PŁYTY Z WĘGLY MINERALNEJ 15cm
5. ŚCIANA Z PUSTAKÓW CERAMICZNYCH Z USZTYWNIENIEM ŻELBETOWYM
6. WENIEC ŻELBETOWY
7. TYNK B. PARAPET DREWNIANY
8. ŚLUSARKA ALUMINIOWA
9. STALOWY ELEMENT MOCUJĄCY ŚLUSARKĘ
10. STYRODUR 10cm
11. IZOLACJA PW
12. OBRÓBKA BLACHARSKA
13. PŁYTA OSB IMPREGNOWANA
14. WĘGIERNA DACHOWA
15. TWARDA WĘLA MINERALNA Z WARSZTWA SPADKOWA 20cm
16. FOLIA PAROIZOLACYJNA
17. STROP ŻELBETOWY 25cm
18. POSADZKA KAMIEŃ NA KLEJU
19. WYŁĘWA BETONOWA 6cm
20. FOLIA PE
21. STYRODUR 10cm
22. IZOLACJA PW
23. CHŁODY BETON 12cm
24. ZAGŁĘSZCZONY PRASEK
- 25.

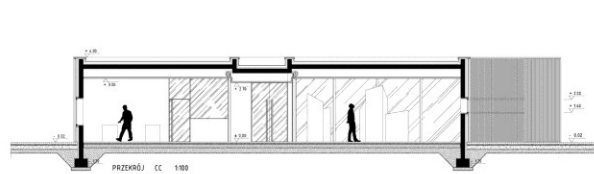


DETAL ŚCIANY OTACZAJĄCEJ GROBY PASOWE 120

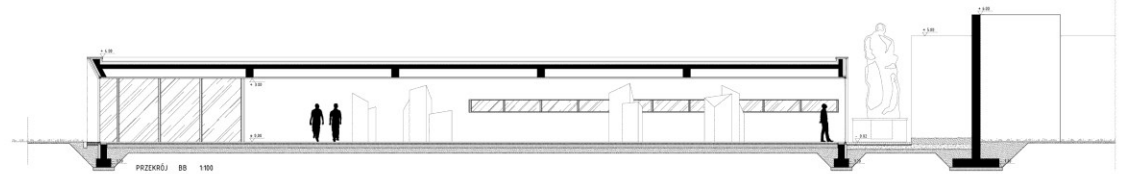


RZUT 1:100

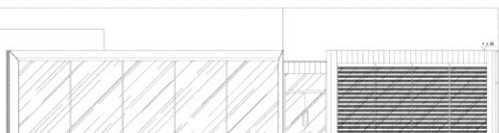
1. HALL WĘJŚCOWY 92.2x2
2. SALA EKSPOZYCYJNA 34x42
3. SALA KONFERENCYJNA I WYTAM CZASOWYCH 110.2x2
4. POMIĘSZEŃNE DOKONY I HORTORIUM 112x2
5. TOAILETA DAMEK 25.5x2
6. TOAILETA MĘSKA 21.5x2
7. TOAILETA DLA NEPELNOSPRAWNYCH 3.8x2
8. POKÓJ PRACOWNIKÓW ADMINISTRACYJNYCH 15.5x2
9. POKÓJ KIEROWNIKA 9.8x2
10. POKÓJ PRACOWNIKÓW METEORYCZNYCH 18.5x2
11. TOAILETY PRACOWNICZE 5.5x2
12. MAGAZYN 19.8x2
13. KOTŁOWNIA 13.5x2
14. SERWEROWNIA 4.5x2
15. KOPIOWNIA 35.5x2
16. PRZEŃSIENNE TABLICE PAMIATKOWE
17. POZOSTATEK IMPIELFAHRTSTRASSE
18. SZKLANA ELEWACJA Z WIDOKIEM NA PLAC APELOWY



PRZEKRÓJ BB 1:100



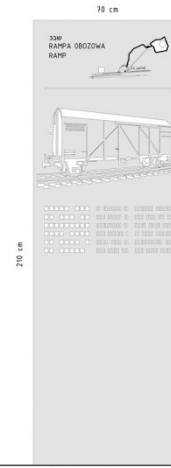
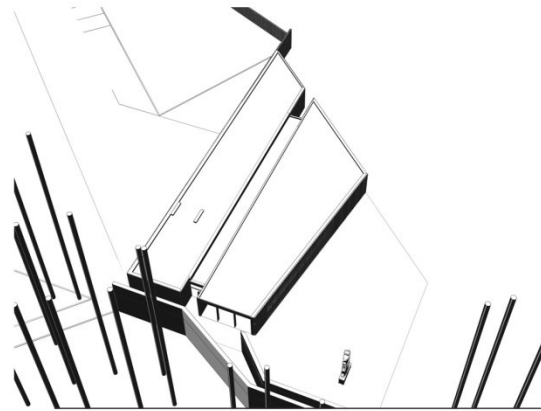
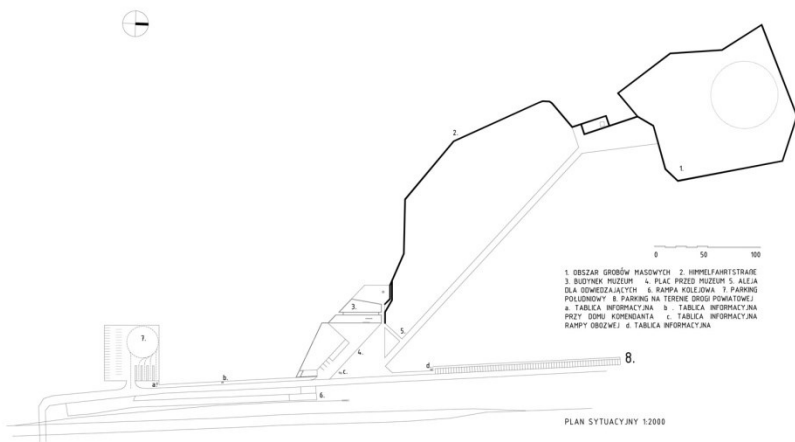
PRZEKRÓJ CC 1:100



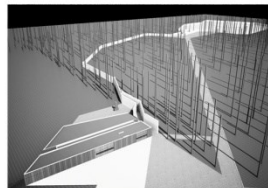
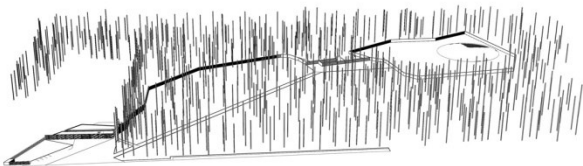
ELEVACJA POŁUDNIOWA 1:100



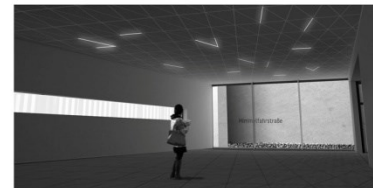
ELEVACJA WSCHODNIA 1:100



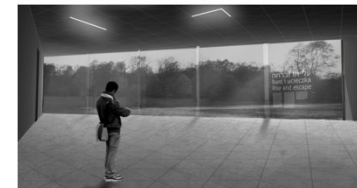
PRZKROJ TERENOWY AA 1:500



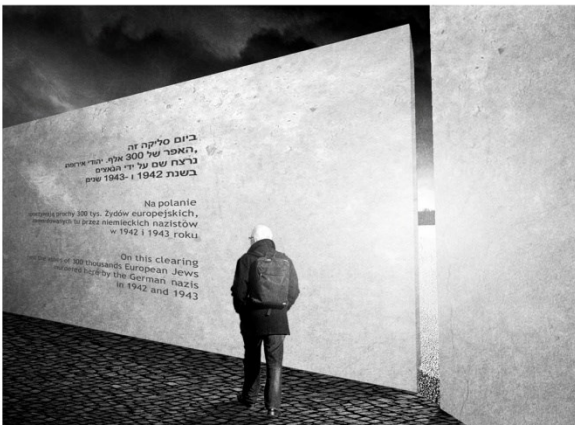
WIZUALIZACJA Z PUNKTU B



WIZUALIZACJA WNEŹRZA SALI EKSPOZYCyjNEJ - WIDOK NA MUR



WIZUALIZACJA WNEŹRZA SALI EKSPOZYCyjNEJ - WIDOK NA PLAC



WIZUALIZACJA Z PUNKTU D



WIZUALIZACJA Z PUNKTU A

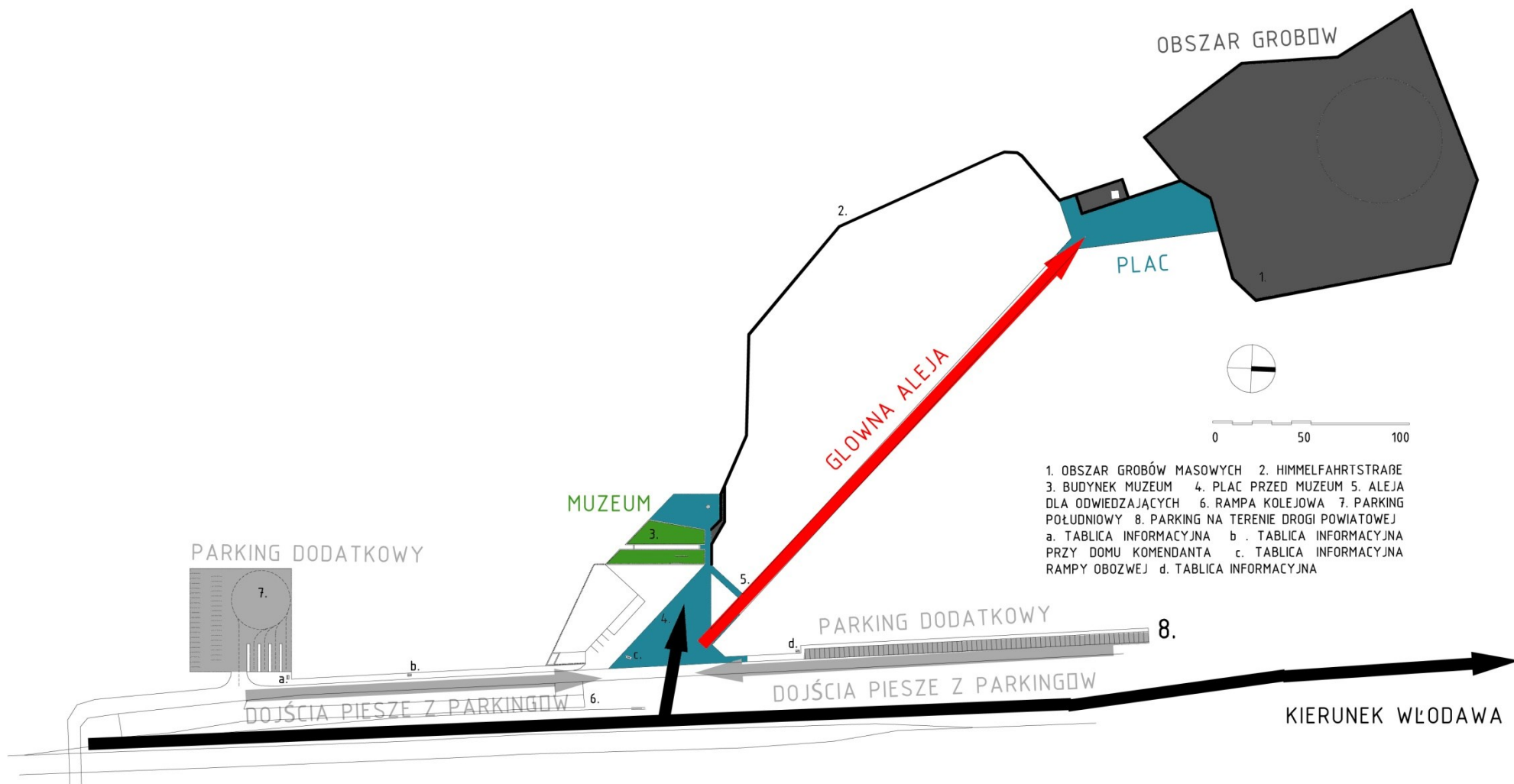
ביום סליקה זה  
האפר של 300 אלף יהודי אירופה  
נרצח שם על ידי הנאצים  
בשנת 1942 ו-1943 שנים

Na polanie  
spoczywają prochy 300 tys. Żydów europejskich,  
zamordowanych tu przez niemieckich nazistów  
w 1942 i 1943 roku

On this clearing  
rest the ashes of 300 thousands European Jews  
murdered here by the German nazis  
in 1942 and 1943





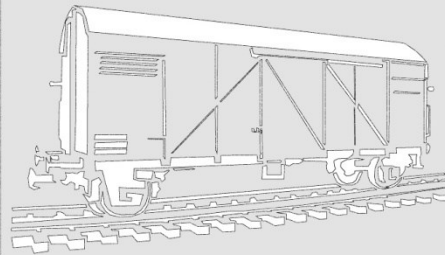
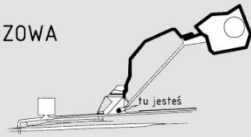


1. OBSZAR GROBÓW MASOWYCH
  2. HIMMELFAHRTSTRASSE
  3. BUDYNEK MUZEUM
  4. PLAC PRZED MUZEUM
  5. ALEJA DLA ODWIEDZAJĄCYCH
  6. RAMPA KOLEJOWA
  7. PARKING POŁUDNIOWY
  8. PARKING NA TERENIE DROGI POWIATOWEJ
- a. TABLICA INFORMACYJNA b. TABLICA INFORMACYJNA PRZY DOMU KOMENDANTA c. TABLICA INFORMACYJNA RAMPY OBOZWEJ d. TABLICA INFORMACYJNA



70 cm

שבכ  
RAMPA OBOZOWA  
RAMP



210 cm

□□□□□ □□□	□□ □□□□□□□□ □□	□□□□□□□□ □□□□□□□□
□□ □□ □□ □□	□□□□ □□□□□□ □□	□□□□ □□□□ □□□□ □□
□□□□□□□□□□	□□□□□□□□□□ □□	□□□□□□ □□□□□□ □□□□
□□□□ □□□□	□□□□ □□□□□□ □□	□□ □□□□ □□□□□□□□
□□ □□□□ □□	□□□□□ □□□□□ □□	□□□□□□□□□□□□ □□□□

